

Инструкция по монтажу декоративного ограждения SW Arbor



Инструкция по монтажу декоративного ограждения SW Arbor

Комплектация



Столб
120x120



Столб
промежуточный
70x70



Перила
86x32



Брус универсальный
70x41



Балясина
50x31



Крышка столба
130x130



Крепление балясины
42x24



Крепление
малого столба



Армирующий столб
Ø 60 мм L=500 мм



Уголок
65x35

Дополнительные инструменты



Дрель



Отвертка
крестовая



Сверло по металлу
13 мм



Сверло по металлу
3 мм



Саморезы
3,5x25 и 3,5x45



Шаблон для установки
креплений балясин



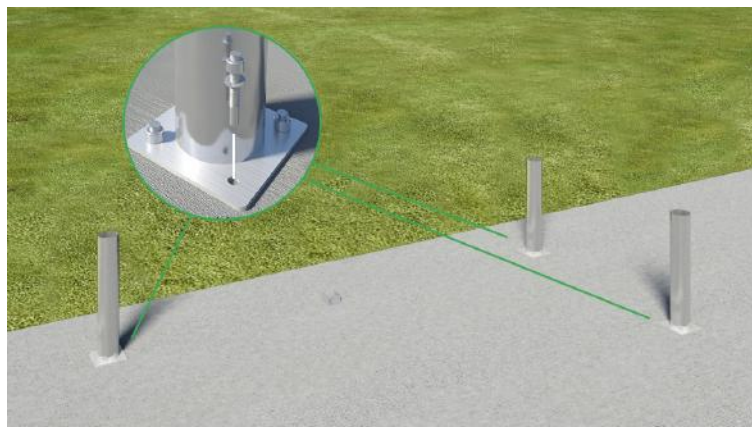
Анкерные болты

Инструкция по монтажу декоративного ограждения SW Arbor

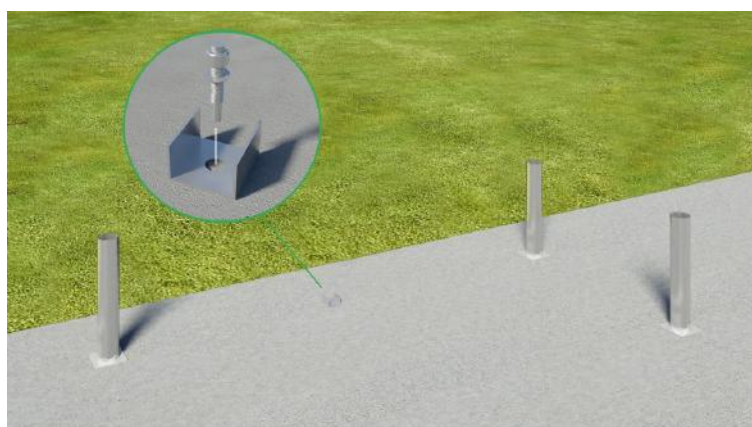
Подготовка к монтажу

Большие столбы декоративного ограждения SW Arbor монтируются на металлические армирующие столбы высотой 500 мм.

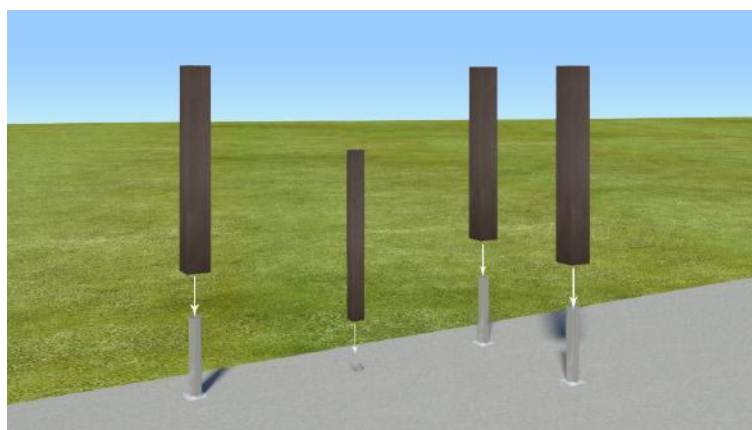
Армирующие столбы устанавливаются на основании террасы и закрепляются анкерами.



Для промежуточных (малых) столбов устанавливаются крепежи и закрепляются к основанию с помощью анкеров.



На установленные армирующие столбы и крепежи промежуточных столбов надеваются столбы ограждения SW Arbor.

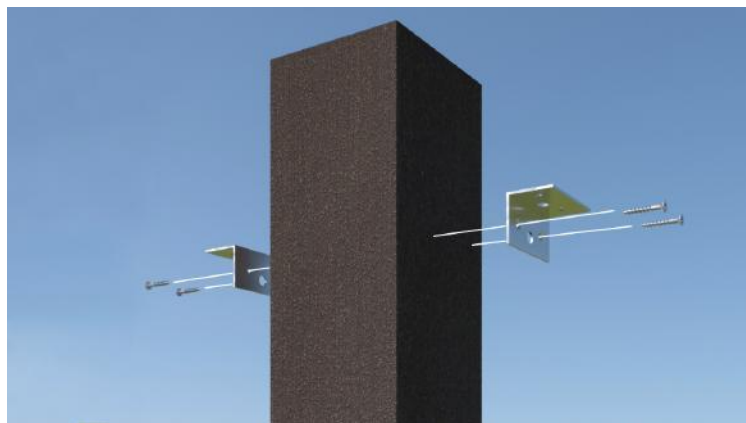


На углах ограждения необходимо разместить большие столбы.



Монтаж столбов

Отмерив желаемую высоту перил, прикрепить уголки с помощью саморезов. Уголки должны располагаться на противоположных гранях столбов, на одной высоте, на больших и промежуточных столбах.



На угловых столбах уголки закрепляются на соседних гранях.



Инструкция по монтажу декоративного ограждения SW Arbor

Установка перил

Для того, чтобы сохранить одну высоту перил, высота поверхности уголка, закрепленного на большом столбе, должна совпадать с высотой малого столба.

Замерить расстояния между столбами, отрезать перила соответствующей длины. Прикрепить перила к установленным на столбы уголкам. Зафиксировать саморезами 3,5x25.



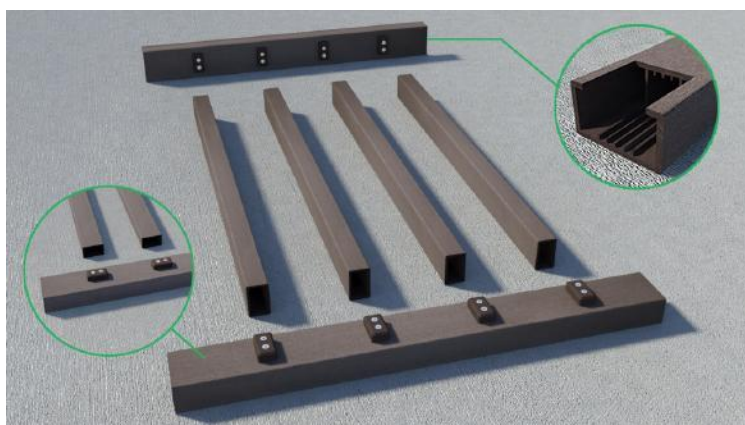
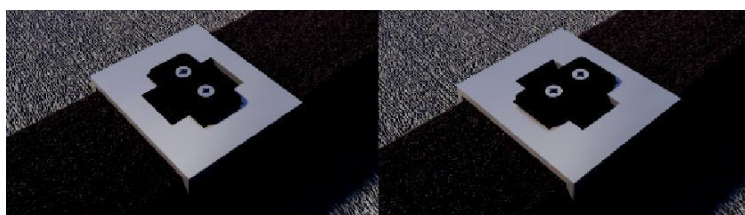
Сборка секции ограждения

Существует два варианта сборки секции ограждения. Крепить балясины можно вдоль и поперек.

С помощью шаблона разметить и закрепить крепления для балясин.

В верхнем подбалясеннике выпилить ниши для уголков.

Соединить элементы секции.

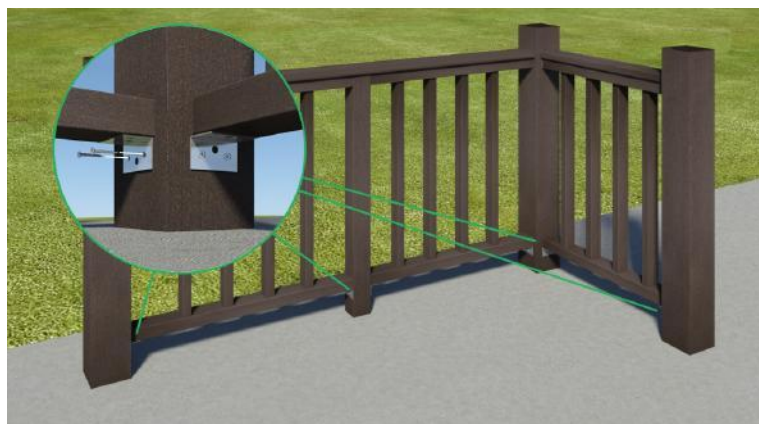


Окончание сборки ограждения

Собранную секцию ограждения вставить под перила.



По краям подбалюсенника в местах крепления к столбам закрепить уголки. Закрепить секцию саморезами 3,5x25.



Надеть на столбы крышки.

